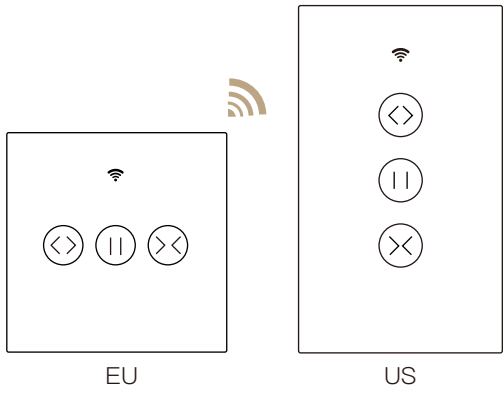


# Bedienungsanleitung Intelligenter Vorhangschalter

Wi-Fi+RF



Deutsch



## Produktbeschreibung

Dieser neu gestaltete drahtlose Touch-Smart-Vorhangschalter mit Glasscheibe wurde mit vielen neuen Updates entwickelt. Die WiFi+RF-Version ersetzt problemlos herkömmliche Schalter durch eine Vielzahl von Steuerungsmöglichkeiten. Die Multi-Control-Zuordnung wurde der Tuya Smart Life App als neue Funktion hinzugefügt, um sie mit anderen intelligenten Schaltern zusammen mit der Hintergrundbeleuchtung ein/aus und dem Relaisstatus beim Ausschalten zu steuern. Seine kratzfeste Glasscheibe eignet sich mit seinem besten Preis-Leistungs-Verhältnis für unterschiedliche Dekorationsstile.

## Sicherheitsinformation

Stromschlaggefahr: Elektrizität kann bei unsachgemäßer Handhabung zu Personen- und Sachschäden führen. Wenn Sie sich bei einem Teil dieser Anleitung nicht sicher sind, wenden Sie sich bitte an einen qualifizierten Elektriker.

### Technische Parameter:

Modell: WS-USR-C / WS-EUR-C  
Arbeitsspannung: 90–250V AC, 50/60Hz  
max. Strom: 2,5A/Bande; Gesamt 2,5A  
Lastleistung: ≤600W  
Standby-Leistung: ≤0,5W  
Drahtloses Protokoll: Wi-Fi 2,4GHz IEEE 802.11 b/g/n  
Standby-Verbrauch: 0,1mA  
Drahtlose Reichweite: 30 Meters(innen)

### Warnungen:

Schalten Sie den Strom am Schutzschalter aus und prüfen Sie, ob der Strom ausgeschaltet ist, bevor Sie die Verkabelung vornehmen.

## Installation

### Notiz:

- Stellen Sie vor der Verdrahtung sicher, dass der Strom am Schutzschalter ausgeschaltet ist.
- Neutralleiter ist erforderlich. Bestätigen Sie, dass die Wallbox einen Neutralleiter enthält (normalerweise weiß). Wenn die Wallbox keinen Neutralleiter hat, versuchen Sie es bitte an einem anderen Ort bei Ihnen zu Hause oder rufen Sie einen professionellen Elektriker an, um den Schalter zu installieren.
- Die in dieser Anleitung angegebenen Kabelfarben sind die üblichen Farben und können in einigen Häusern abweichen.
- Stellen Sie sicher, dass die Drahtleiter sicher an jedem Draht befestigt sind.
- Stellen Sie vor der Verkabelung sicher, dass das Wi-Fi-Signal stabil ist und normal funktioniert.
- Wenn Sie keine Erfahrung mit der Verkabelung haben, wenden Sie sich bitte an einen professionellen Elektriker.

### Schritt 1

- Schalten Sie den Schutzschalter aus und verwenden Sie den elektrischen Tester, um die Leistung zu testen.
- Stellen Sie vor der Verdrahtung sicher, dass der Schutzschalter ausgeschaltet ist.

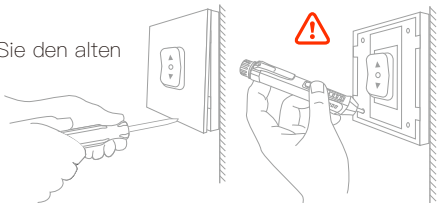


### ⚠ Beachtung:

Bitte trennen Sie die Stromversorgung, bevor Sie das Gerät installieren oder entfernen, um irreversible Schäden am Gerät durch den elektrischen Strom oder einige unvorhersehbare Probleme wie Lampenblitzen zu vermeiden.

### Schritt 2

- Entfernen Sie den alten Schalter



### Schritt 3

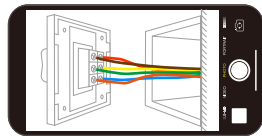
- Entfernen Sie den Schalter und ziehen Sie ihn von der Wand weg. Identifizieren Sie das Leitungs-/Ladekabel (Hinweis: Die Farbe Ihres Kabels kann von der im Handbuch gezeigten Farbe abweichen.)

### ⚠ Stellen Sie sicher, dass die Stromversorgung ausgeschaltet ist

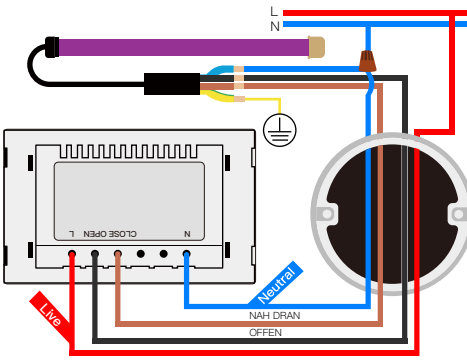
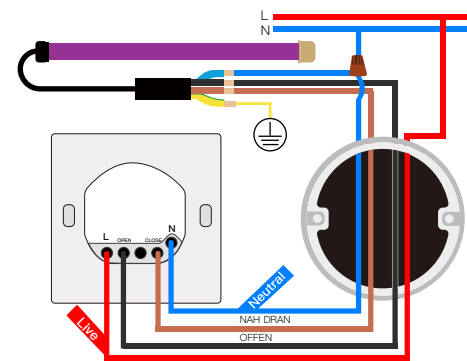
- Wir empfehlen Ihnen, die Frontplatte vom alten Schalter zu entfernen und mit einem elektrischen Tester alle an den Schalter angeschlossenen Drähte zu testen, um sicherzustellen, dass im Stromkreis keine Spannung anliegt.
- Möglicherweise müssen Sie mehr als einen Schutzschalter ausschalten.

### Schritt 4

- Mach Bilder von der Verkabelung

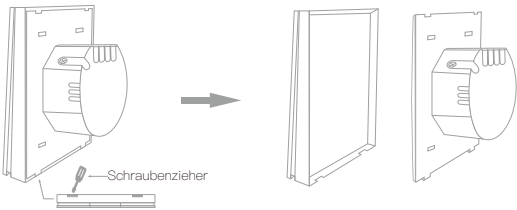


- Folgen Sie dem Schaltplan, um die Schalterdrähte mit den Drähten in der Wanddose mit den Drahtleitern zu verbinden.

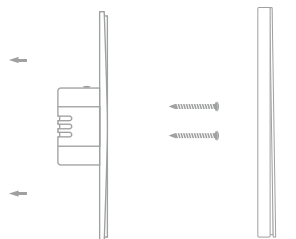


### Schritt 5

- Öffnen Sie die Schalttafel von der Unterseite des Schalters mit einem Schraubendreher



- Montieren Sie den Schalter mit den mitgelieferten Schrauben und rasten Sie die Wandplatte darauf ein.



### Schritt 6

Schalten Sie den Strom am Schutzschalter wieder ein und schalten Sie dann das Licht ein.

## Geräte hinzufügen

### 1 Laden Sie die Smart Life-App herunter



Bitte scannen Sie den QR-Code oder laden Sie Smart Life im App Store herunter.

### 2 Registrierung oder Einloggen

- Laden Sie die Anwendung „Smart Life“ herunter
- Rufen Sie die Registrierungs-/Anmeldeschrittstelle auf; tippen Sie auf „Registrieren“, um ein Konto zu erstellen, indem Sie Ihre Telefonnummer eingeben, um einen Bestätigungscode und „Passwort festlegen“ zu erhalten. Wählen Sie „Anmelden“, wenn Sie bereits ein Smart Life-Konto haben.

### 3 Konfigurieren Sie die APP für den Switch

- Vorbereitung: Stellen Sie sicher, dass der Switch mit Strom verbunden ist; stellen Sie sicher, dass Ihr Telefon mit dem WLAN verbunden ist und eine Verbindung zum Internet herstellen kann.

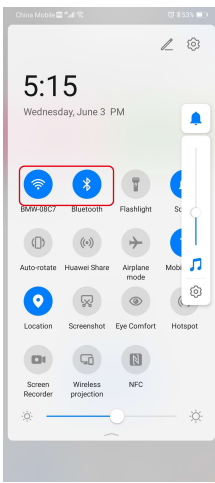
### Notiz:

- Der Switch unterstützt nur das 2,4-G-Netzwerk. Wenn Sie ein 5G-Netzwerk verbunden haben, trennen Sie bitte zuerst das 5G-Netzwerk und verbinden Sie das 2,4-G-Netzwerk.
- Tippen Sie oben rechts auf das Symbol „+“, um den Gerätetyp auszuwählen; Tippen Sie auf „Alle“ und wählen Sie „Wandschalter“.

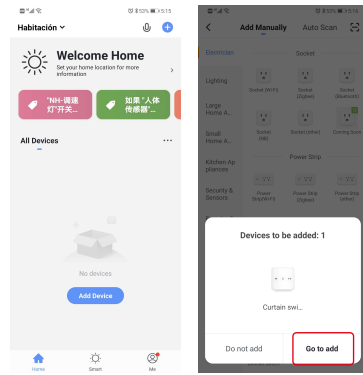
### 3.1 Wi-Fi-Verbindungsmethode:

Koppeln und löschen Sie den WiFi-Code (Neu aktualisiert)

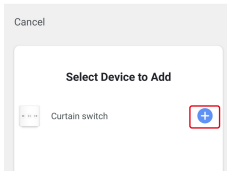
1. Stellen Sie sicher, dass Ihr Telefon mit Wi-Fi und Bluetooth verbunden ist.



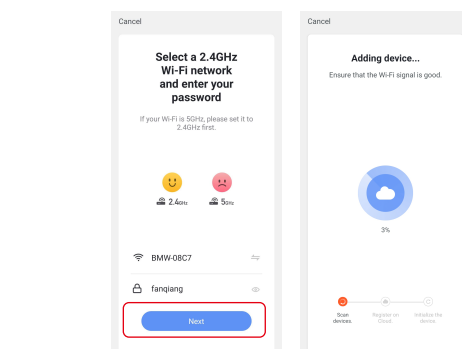
2. Öffnen Sie die Smart Life/Tuya App und klicken Sie auf „+“, dann wird die Aufforderungsseite automatisch auf dem Bildschirm angezeigt. Klicken Sie auf „Gehe zum Hinzufügen“.



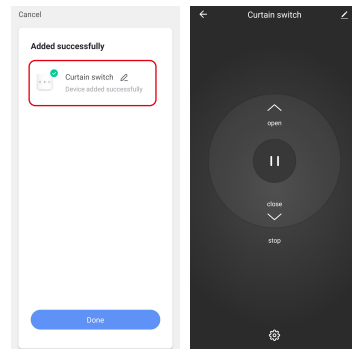
3. Wählen Sie das Gerät aus, das Sie hinzufügen möchten, und klicken Sie auf „+“.



4. Geben Sie das Wi-Fi-Passwort ein und klicken Sie auf „Weiter“ und warten Sie, bis die Verbindung hergestellt ist.



5. Fügen Sie das Gerät erfolgreich hinzu. Sie können den Namen des Geräts bearbeiten, um die Geräteseite aufzurufen, indem Sie auf „Fertig“ klicken.



### WLAN koppeln/zurücksetzen

Drücken Sie die Schaltertaste 6 Mal, halten Sie sie das 6. Mal gedrückt und lassen Sie sie dann los, bis die blaue Anzeige am Schalter schnell blinkt. Pairing/Reset ist erfolgreich.

### 3.2 Remote-Radiofrequenz-(RF-)Link-Methode: Koppeln und löschen Sie den RF-Code

#### 1. So koppeln Sie den RF-Code

Halten Sie die Touch-Taste gedrückt, bis Sie „Di“ (1 Mal) hören, und drücken Sie die Taste auf dem Fernbedienungsschalter.

#### 2. So löschen Sie den RF-Code

Drücken Sie die Umschalttaste lange, bis Sie „Di“ (1 Mal) hören, und drücken Sie dann die Taste so lange, bis Sie „Di-Di-Di-Di“ (4 Mal) hören. Der Funkcode ist nun gelöscht.

Hinweis: Dieser Vorgang kann nur eine Schaltfläche löschen. Wiederholen Sie die Vorgänge zum Löschen anderer Codes.

## Geben Sie Smart Life Skill in die Alexa APP ein

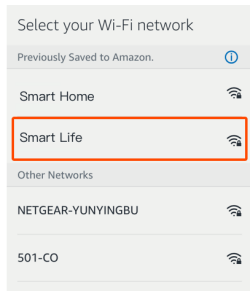
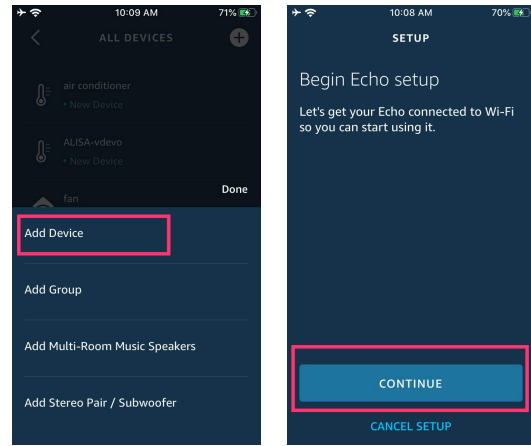
### 1. Schließen Sie die Produktnetzwerkconfiguration in der App ab

Schließen Sie die Netzwerkconfiguration des Geräts gemäß den Anweisungen in der App ab. Hinweis: Ändern Sie in der App den Namen des Geräts in einen leicht identifizierbaren Namen wie Alexa; Namen sind in der Regel auf Englisch, wie zum Beispiel „bed light“.

### 2. Konfigurieren Sie das Amazon Echo-Gerät

(Wenn Sie Amazon Echo bereits konfiguriert haben, können Sie diesen Schritt überspringen. Die folgenden Anweisungen basieren auf dem iOS-Client.)

- Stellen Sie sicher, dass Ihr Amazon Echo-Gerät eingeschaltet und mit einem Wi-Fi-Netzwerk verbunden ist.
- Öffnen Sie die Alexa-App auf Ihrem Telefon. Tippen Sie nach erfolgreicher Anmeldung auf das Menü in der oberen linken Ecke der Startseite, wählen Sie „Einstellungen“ und tippen Sie auf „Ein neues Gerät einrichten“, um das Amazon Echo einzurichten.
- Wählen Sie Ihren Amazon Echo-Gerätetyp und die Sprache für die Verbindung aus. Drücken und halten Sie den kleinen Punkt auf dem Gerät, bis das Licht gelb wird. Tippen Sie dann auf „Weiter“, um sich mit dem Hotspot zu verbinden.
- Nachdem Sie sich mit dem Amazon Echo-Hotspot verbunden haben, kehren Sie zur Seite zurück. Zu diesem Zeitpunkt ist die Verbindung erfolgreich.

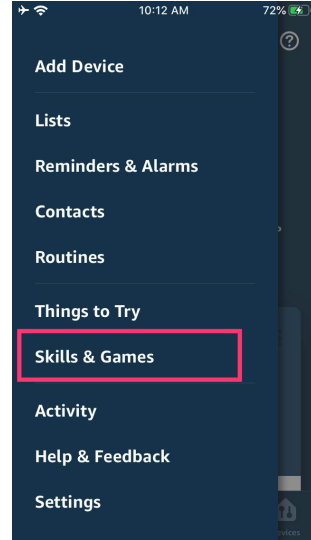


Tippen Sie auf „Weiter“, um mit dem nächsten Schritt fortzufahren. Wählen Sie ein Wi-Fi-Netzwerk aus, mit dem Sie eine Verbindung herstellen möchten. Amazon Echo braucht einige Minuten, um eine Verbindung zum Netzwerk herzustellen.

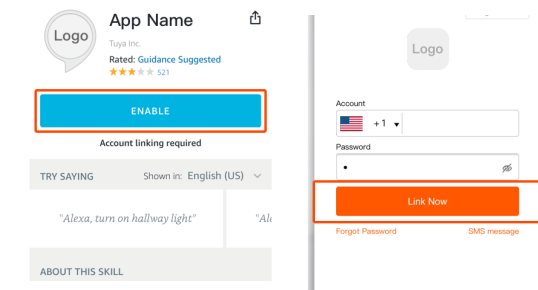
\*Nachdem die Netzwerkverbindung erfolgreich war, tippen Sie auf „Weiter“. Ein Einführungsvideo wird angezeigt. Tippen Sie nach dem Ende des Videos auf „Weiter“, um zur Alexa-Startseite zu springen. Sie haben nun den Konfigurationsprozess von Amazon Echo abgeschlossen.

### 3. Schlüsselschritt — Link Skill

- Tippen Sie im Alexa App-Menü auf „Skills“.



- Suchen Sie dann nach „App-Name“. Tippen Sie auf „Aktivieren“, um den Skill zu aktivieren.
- Geben Sie das App-Konto und das Passwort ein und tippen Sie dann auf „Jetzt verknüpfen“, um Ihr App-Konto zu verknüpfen und den Skill zu aktivieren. Jetzt können Sie Ihre Smart-Home-Reise beginnen.



### 4. Allgemeine Befehle

Steuern Sie das Gerät über Sprachbefehle, jetzt können Sie Ihr Smart-Gerät mit Echo steuern. Sie können Ihr Gerät (z. B. Ihre Schlafzimmerbeleuchtung) mit den folgenden Befehlen steuern:

Alexa, schalte das Schlafzimmerlicht ein/aus. (Licht ein-/ausschalten)  
Alexa, stell das Schlafzimmerlicht auf 50 Prozent. (Stellen Sie das Licht auf eine beliebige Helligkeit ein)  
Alexa, Schlafzimmerlicht aufhellen/dimmen. (Helligkeit des Lichts erhöhen/schwächen)  
Alexa, schalte das Schlafzimmerlicht auf Grün. (Passen Sie die Farbe des Lichts an)

## SERVICE

1. Während der kostenlosen Garantiezeit bieten wir, wenn das Produkt während des normalen Gebrauchs ausfällt, eine kostenlose Wartung für das Produkt an.
2. Naturkatastrophen / vom Menschen verursachte Geräteausfälle, Demontage und Reparatur ohne Genehmigung unseres Unternehmens, keine Garantiekarte, Produkte außerhalb der kostenlosen Garantiezeit usw. fallen nicht unter die kostenlose Garantie
3. Jede Verpflichtung (mündlich oder schriftlich) des Dritten (einschließlich des Händlers/Dienstleisters) gegenüber dem Benutzer über den Garantiumfang hinaus wird von dem Dritten ausgeführt
4. Bitte bewahren Sie diese Garantiekarte auf, um Ihre Rechte zu gewährleisten
5. Unser Unternehmen kann die Produkte ohne vorherige Ankündigung aktualisieren oder ändern. Die Aktualisierungen finden Sie auf der offiziellen Website.

## RECYCLING-INFORMATIONEN

Alle Produkte, die mit dem Symbol für die getrennte Sammlung von Elektro- und Elektronikgeräten (WEEE –Richtlinie 2012/19 / EU) gekennzeichnet sind, müssen getrennt vom unsortierten Siedlungsabfall entsorgt werden. Um Ihre Gesundheit und die Umwelt zu schützen, müssen diese Geräte an ausgewiesenen Sammelstellen für Elektro- und Elektronikgeräte entsorgt werden, die von der Regierung oder den örtlichen Behörden vorgesehen sind. Eine ordnungsgemäße Entsorgung und Wiederverwertung trägt dazu bei, potenzielle negative Folgen für die Umwelt und die menschliche Gesundheit zu vermeiden. Um herauszufinden, wo sich diese Sammelstellen befinden und wie sie funktionieren, wenden Sie sich an den Installateur oder Ihre lokale Behörde.



## GARANTIEKARTE

### Produktinformation

Produktname \_\_\_\_\_

Produktart \_\_\_\_\_

Kaufdatum \_\_\_\_\_

Garantiezeit \_\_\_\_\_

Händlerinformationen \_\_\_\_\_

Kundenname \_\_\_\_\_

Kundentelefon \_\_\_\_\_

Kundenadresse \_\_\_\_\_

### Wartungsaufzeichnungen

Ausfalldatum	Ursache des Problems	Fehlerinhalt	Rektor